
Инструкция по установке сенсора «MDX»



СОДЕРЖАНИЕ:

1	Обязательные условия	Ошибка! Закладка не определена.
2	Процесс установки сенсора MDX	3
2.1	Windows 7	3
3	Настройки в программе Mediadent	Ошибка! Закладка не определена.
4	Калибровка сенсора	Ошибка! Закладка не определена.
5	Выявление и устранение проблем	Ошибка! Закладка не определена.
6	Повышение чувствительности	Ошибка! Закладка не определена.
7	Возможность тестирования сенсора вне программы Mediadent .	Ошибка! Закладка не определена.

ИНСТАЛЛЯЦИЯ СЕНСОРА MDX

1 ОБЯЗАТЕЛЬНЫЕ УСЛОВИЯ



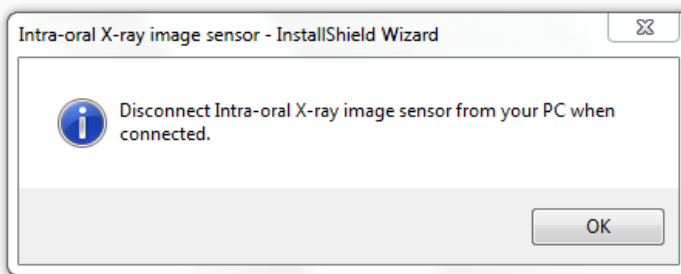
- ПО «**Mediament**» (**v8.16.7.6**) является минимальной версией, которая должна быть установлена на ПК.
- Наличие операционной системы **WINDOW 7** или выше
- Наличие USB-flash с ПО «**Mediament**».
- Нежелательно использования компьютеров и ноутбуков фирмы **LENOVO**

ПРОЦЕСС ИНСТАЛЛЯЦИИ СЕНСОРА MDX

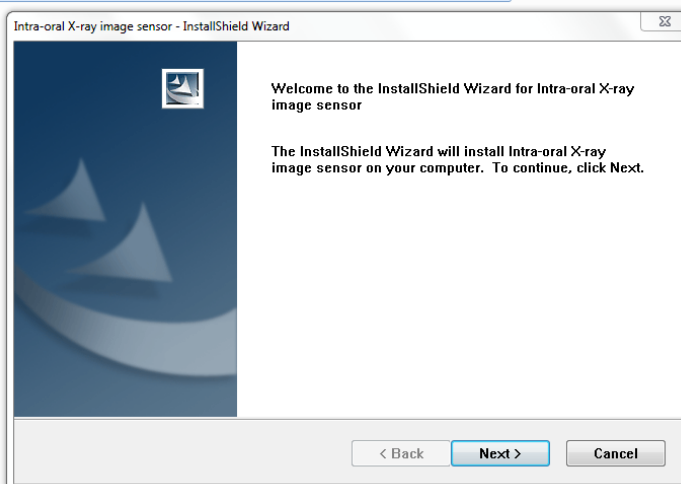
1.1 WINDOWS 7

Убедитесь в том, что программа **Mediament (V8.16.7.6 или выше)** уже установлена на вашем компьютере до присоединения сенсора MDX.

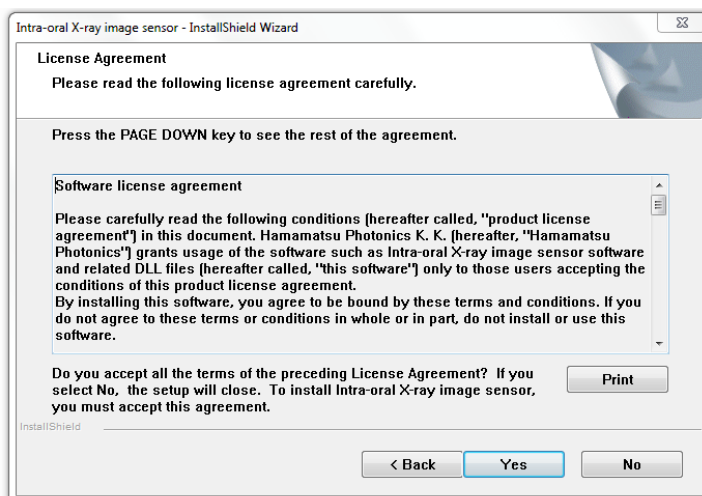
Действия	Комментарии																				
<div><div><div>1. Закройте программу Mediagent .</div><div>2. Поместите USB флеш с Mediagent в USB port вашего компьютера.</div><div>3. Найдите на USB флеш в папке INF\MDX4\ файл DriverSetup_32bit или DriverSetup_64bit.</div></div><div><table><tr><th>Имя</th><th>Дата изменения</th><th>Тип</th><th>Размер</th></tr><tr><td> Driver_32bit</td><td>12.04.2016 16:24</td><td>Папка с файлами</td><td></td></tr><tr><td> Driver_64bit</td><td>12.04.2016 16:24</td><td>Папка с файлами</td><td></td></tr><tr><td> DriverSetup_32bit</td><td>03.08.2012 11:47</td><td>Приложение</td><td>5 374 КБ</td></tr><tr><td> DriverSetup_64bit</td><td>03.08.2012 11:49</td><td>Приложение</td><td>5 915 КБ</td></tr></table></div></div> <div><div>4. Выберите файл необходимый для вашей операционной системы и кликните 2 раза мышью.</div></div>	Имя	Дата изменения	Тип	Размер	Driver_32bit	12.04.2016 16:24	Папка с файлами		Driver_64bit	12.04.2016 16:24	Папка с файлами		DriverSetup_32bit	03.08.2012 11:47	Приложение	5 374 КБ	DriverSetup_64bit	03.08.2012 11:49	Приложение	5 915 КБ	
Имя	Дата изменения	Тип	Размер																		
Driver_32bit	12.04.2016 16:24	Папка с файлами																			
Driver_64bit	12.04.2016 16:24	Папка с файлами																			
DriverSetup_32bit	03.08.2012 11:47	Приложение	5 374 КБ																		
DriverSetup_64bit	03.08.2012 11:49	Приложение	5 915 КБ																		



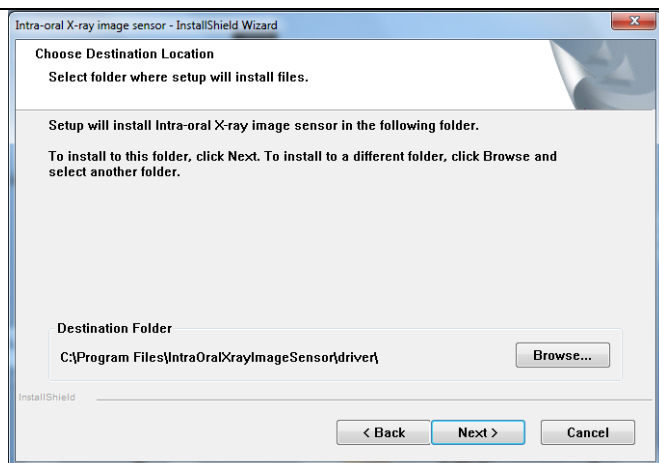
5. Нажмите OK



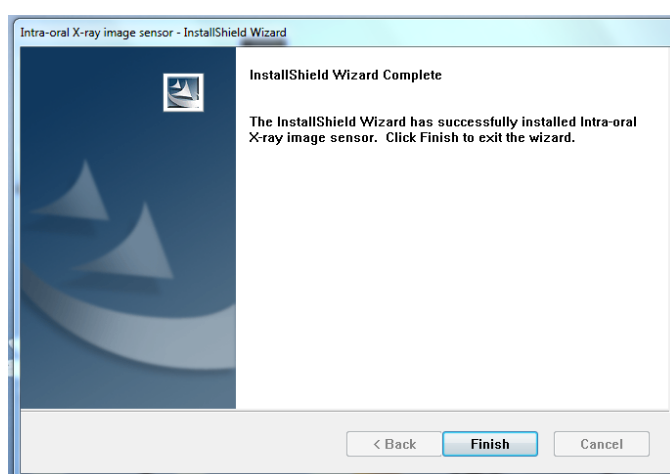
6. Нажмите Next



7. Нажмите Yes



8. Нажмите Next



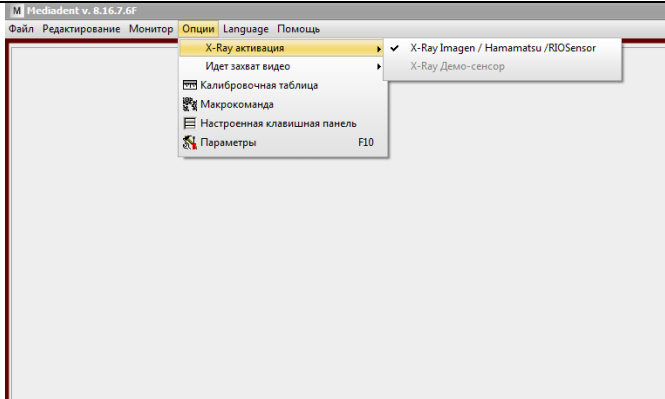
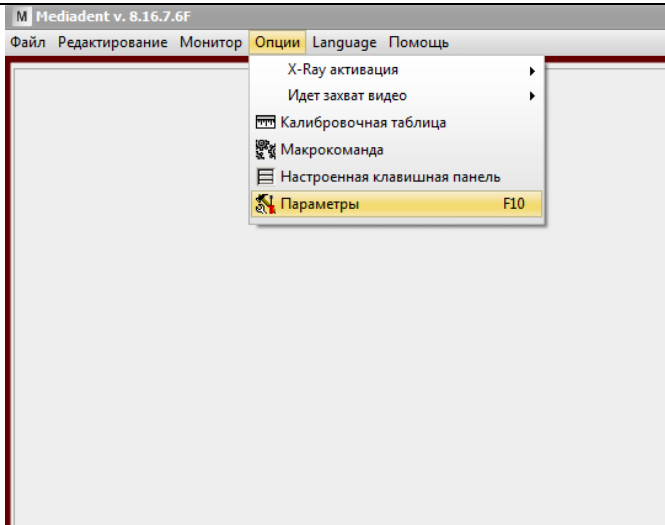
9. Нажмите Finish

10. Подключите сенсор к USB порту



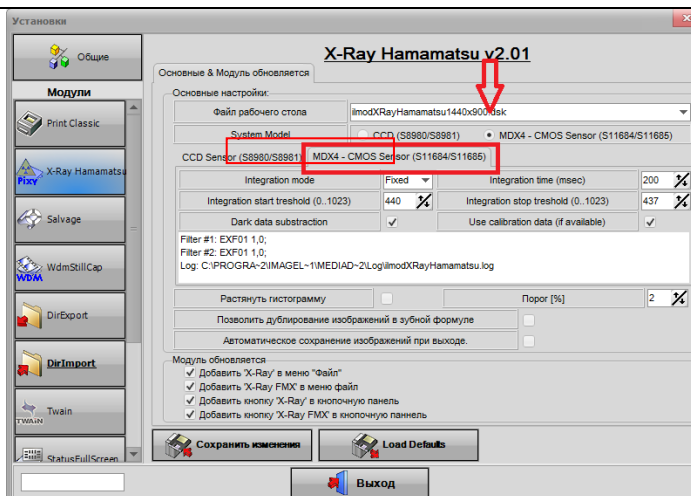
11. Компьютер обнаружит новое оборудование и автоматически установит драйвера для вашего сенсора.

Это Ваш сенсор, который Вы только что соединили с портом USB, который «определен» операционной системой Windows 7.

Действия	Комментарии
<p>1. Запустите программу «Mediament» на Вашем компьютере.</p>	<p>Минимальная версия Mediament, работающая с этим типом датчика - V8.16.7.6.</p>
 <p>2. В меню программы кликните на Опции>X-Ray активация>X-ray MDX4/Hammamatsu</p>	<p>В меню ОПЦИИ переходим в закладку X-Ray активация. Вам нужно выбрать тип датчика - X-Ray Imagen /Hamamatsu /RIOSensor И кликнув левой кнопкой мыши перенести птичку на этот сенсор.</p>
 <p>3. В меню программы кликните на Опции>Параметры</p>	<p>Зайдите в параметры сенсора в настройках программы («Установки»).</p>

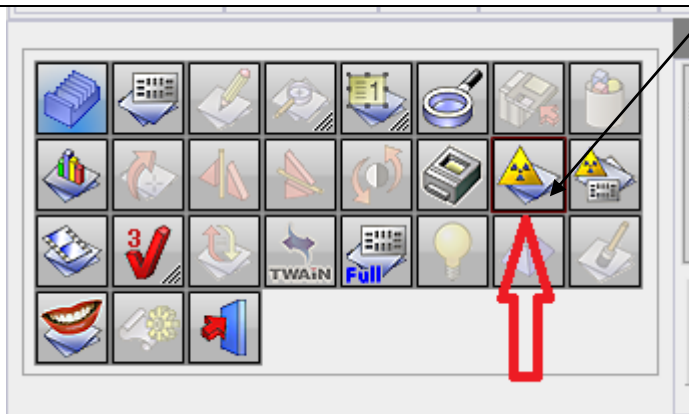


4. Из списка оборудования, выберите '**X-Ray Hammamatsu**'.

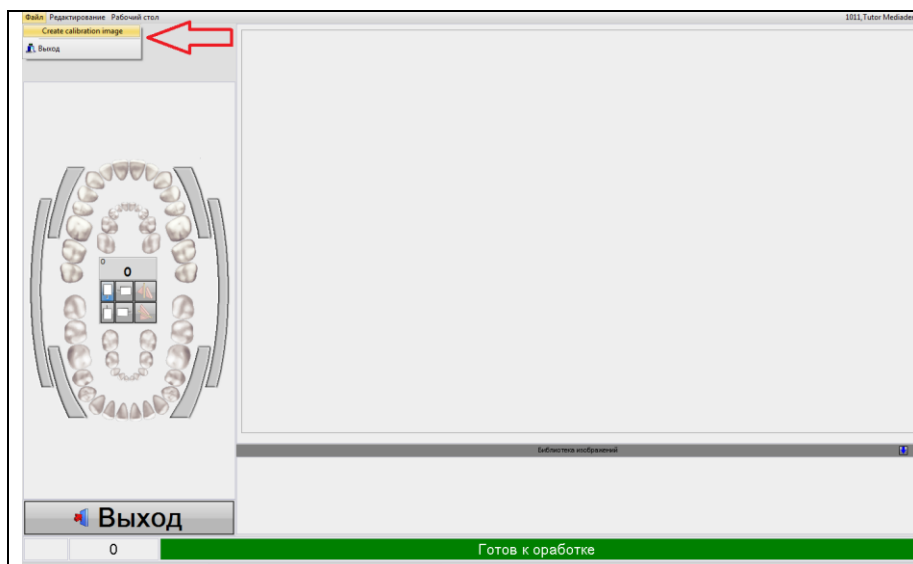


5. Поставьте точку на **MDX4-CMOS sensor**.

После подтверждения
MDX4-CMOS Sensor
выходим из этого меню
нажав «**Выход**»



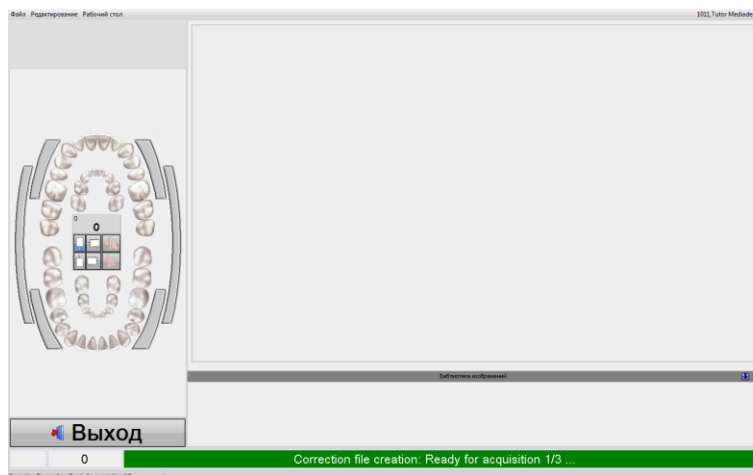
Наводим мышь на иконку
X-Ray активация и
нажимаем левой кнопкой
один раз.



6. После загорание зеленой надписи **'Готов к Обработке'**
7. Нажимаем в меню «Файл» **'Create calibration image'**
8. И калибруем сенсор

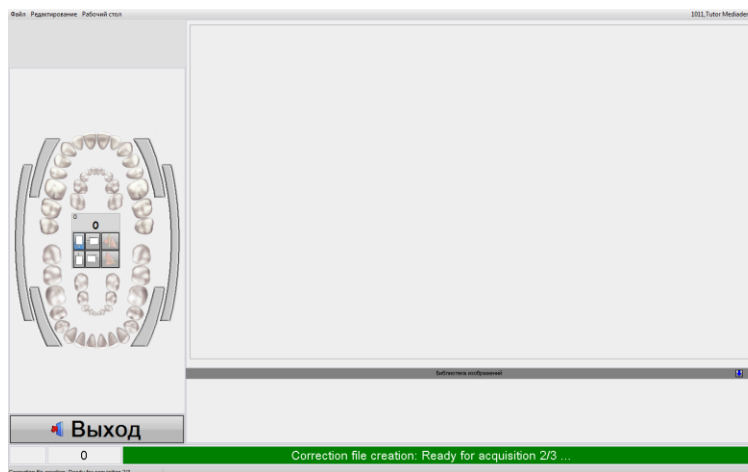
КАЛИБРОВКА СЕНСОРА

Чтобы провести калибровку сенсора, Вы должны будете получить с него 3 пустых изображения в специальном тестовом режиме.

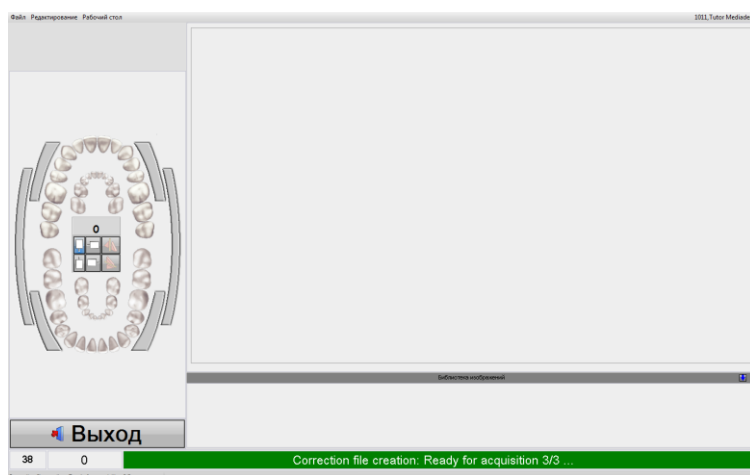


Подносим сенсор к рентген аппарату и последовательно производим три экспозиции.

Внимание! Между сенсором и рентген аппаратом не должно быть никаких предметов.



Точно также делаем второй и третьей снимок.



После третьего снимка сенсор переходим в режим готовности.

Всё! Работаем и получаем удовольствие!